



Vlaanderen
is omgeving

DSI gebruikersoverleg

Brussel, 17 mei 2019

DEPARTEMENT
OMGEVING

Leiegardens 2014, Your Estate Solution

Agenda

- ▶ DSI in de praktijk
- ▶ Stabiliteit DSI-webservices
- ▶ Functionele ontwikkelingen
 - recent
 - op de planning
- ▶ Helpdesk
- ▶ Communicatie
- ▶ Opladen bestaande plannen/verordeningen
- ▶ Geoportaal: raadpleging provinciale RUP
- ▶ Wat met SLD ? Compromisvoorstel.
- ▶ Jaarplan 2019
- ▶ Varia en suggesties

DSI in de praktijk: Adviesverlening

▶ Opgepast!

- Er dient nog steeds een [RVR-toets](#) uitgevoerd te worden
- De adviesvraag aan departement Omgeving in fase Start ≠ aan de vraag tot:
 - × Kwaliteitsbeoordeling over de inhoudsafbakening
 - × Bepaling of er een MER moet opgemaakt worden
 - ⇒ Dit dient APART aan dienst bevoegd voor MER gevraagd te worden
 - ⇒ Nog vaak dubbele adviesvragen: via DSI & via mail

▶ Veel voorkomende vragen:

- × Kan een advies nog verwijderd worden en door wie?
 - Ja, door bronbeheerder en databeheerder
- × Kan een adviesvraag nog verwijderd worden en door wie?
 - Ja, door databeheerder

Stabiliteit DSI-webservices

▶ Spatineo: service beschikbaarheid = 99,7%

Service: DSI MAIN WFS #25944

<https://dsi-geoserver.ruimteinfo.be:443/drodsi-geoserver/wfs> Spatineo Directory page

Assigned to service groups: DSI Edit groups

Stop following s

- Service info
- Standards compliance
- Usage analytics
- Meters & alerts
- Sharing

Meter **lu_gewrup_bg_ct** (EPSG:31370 (urn:ogc:def:crs:EPSG::31370), applicati...

Response time (ms) average



Period 12/14/2018 - 5/14/2019 Download

Zoom out

Last day Last week Last month

Service: GeoServer Web Map Service #25764

<https://dsi-geoserver.ruimteinfo.be:443/drodsi-geoserver/ows> Spatineo Directory page

Assigned to service groups: DSI Edit groups

Stop following s

- Service info
- Standards compliance
- Usage analytics
- Meters & alerts
- Sharing

Meter **dsi:lu_gewrup_bg** (EPSG:31370, 256x256px, image/png, GetMap)

Response time (ms) average



Period 12/14/2018 - 5/14/2019 Download

Zoom out

Last day Last week Last month

Recente functionele ontwikkelingen

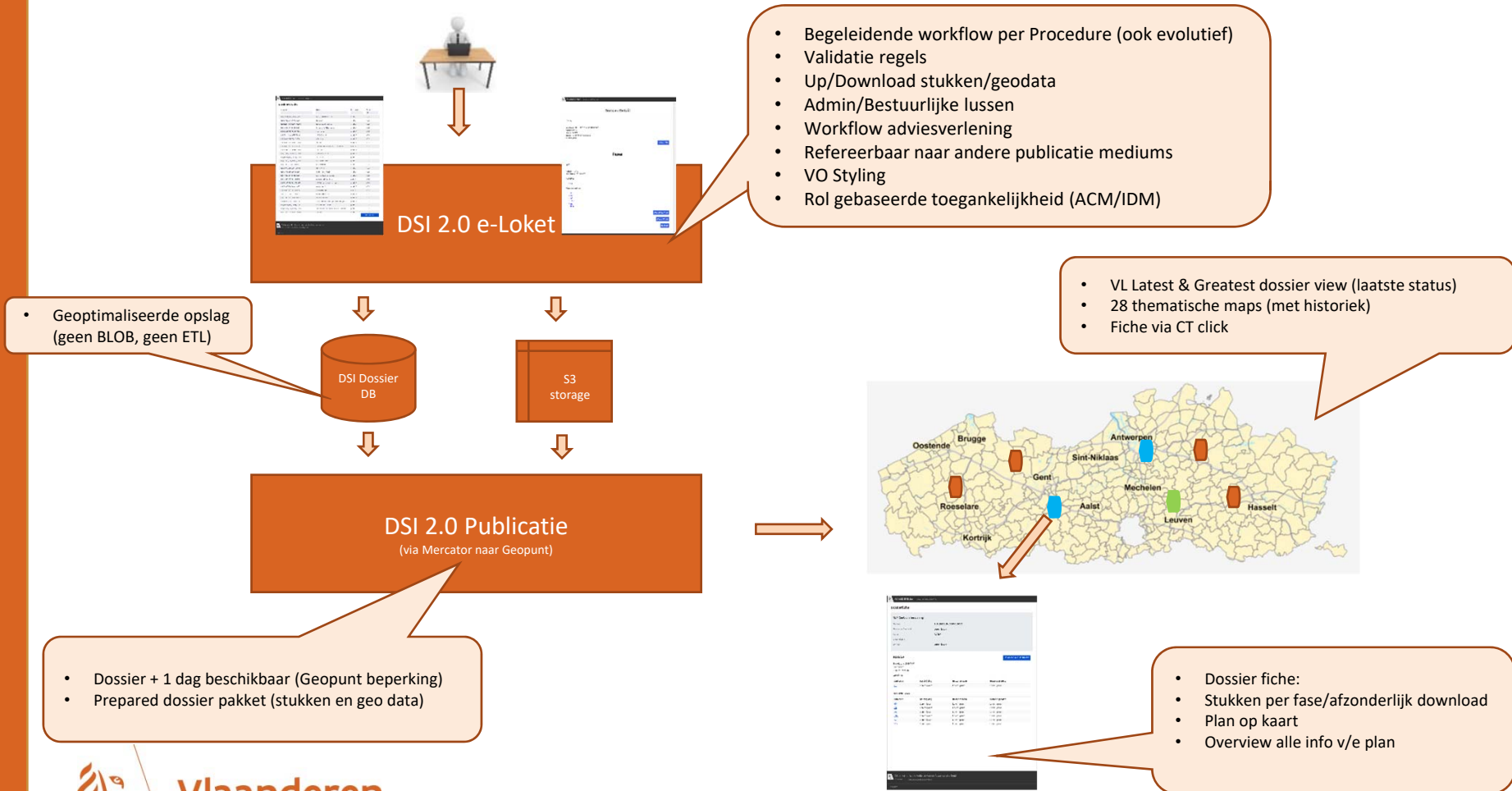
- ▶ Nieuwe fusiegemeenten hebben toegang tot DSI
- ▶ Additioneel dossierstuk (code: AD) kan opgeladen worden in fase VV

Ontwikkelingen op de planning

- ▶ **Functionele pauze en ontwikkelproject DSI 2.0**
- ▶ **Waarom functionele pauze ?**
 - huidige DSI is bijna klaar
 - 2018: kanteling naar intern ontwikkelteam
 - ernstige technische tekortkomingen vastgesteld
 - DSI 1.0 is niet 'futureproof'
 - gevolg
 - × DSI 1.0 in 'onderhoudsmodus'
 - × onmiddellijke opstart ontwikkelproject DSI 2.0
 - maximaal bestaande functionaliteit behouden (platform en loket)
 - wél optimalisaties en beperkte functionele uitbreiding

Ontwikkelingen op de planning

► Ontwikkelproject DSI 2.0 - Architectuur



Ontwikkelingen op de planning

- **DSI 2.0 – TO DO:**
 - GDPR
 - Integratie PlanCheck
 - Planning Proces: update mogelijkheid
 - Publicatie: VL kaarten met extra geometrie types
 - Migratie: verrijking datums/advies info uit DSI 1.0
 - UI/UX afwerken
 - Validatie logica
 - Adviesverlening workflow
 - Afgeleide data (RPC, PBT, ...)
- Extra functionaliteit: Recht van Voorkoop

Ontwikkelingen op de planning

- **DSI 2.0**
 - 4000/4500 dossiers gemigreerd
 - Rooilijnen to do
 - ONT dossier worden stukken/geodata in moeder dossier
 - Extra functionaliteit: Recht van Voorkoop
- <https://dsi-oefen.omgeving.vlaanderen.be>

Helpdesk

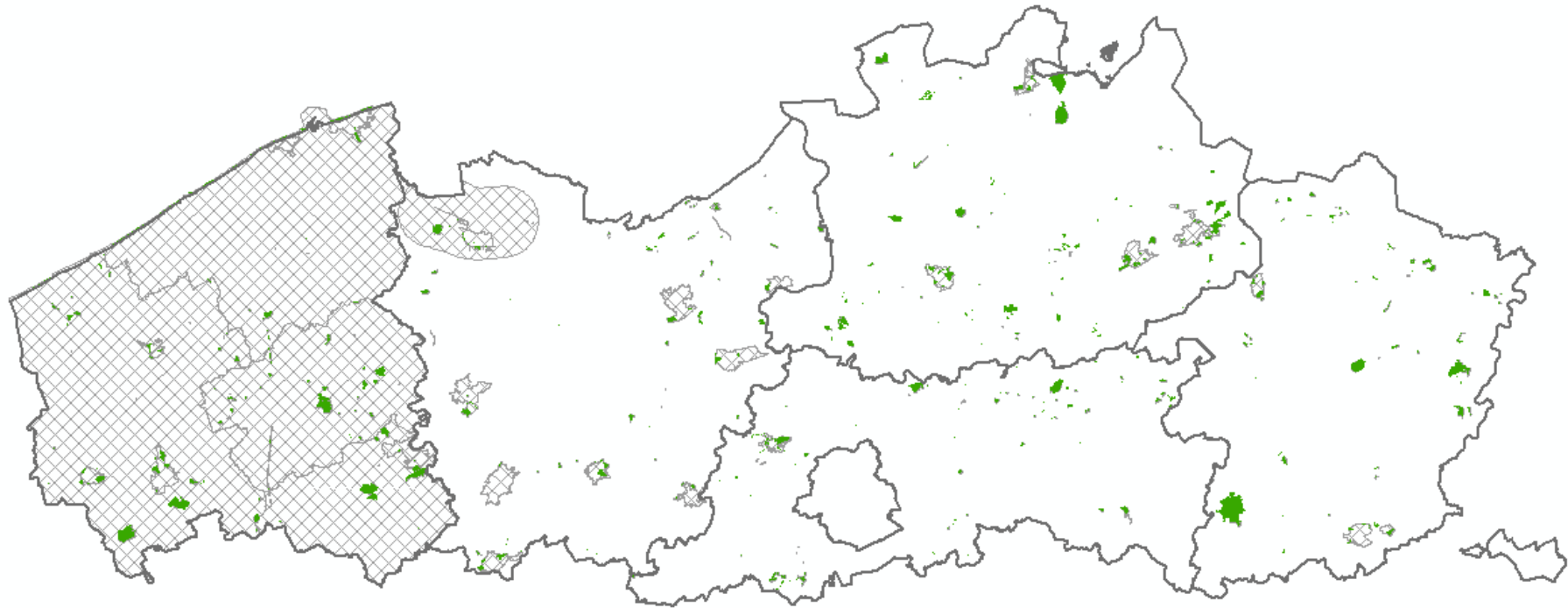
- ▶ **Plannenportaal: +/- 800 vragen sinds juni 2018**
 - → erg uiteenlopende onderwerpen

Communicatie

- ▶ **documentatie (cookbook, richtlijnenboek,...)**
→ Geen nieuwe ontwikkelingen in DSI 1.0
- ▶ **Workshops (sinds december 2018)**
→ Workshop / infosessie Brussel (16/05/19)
- ▶ **Nieuwsbrieven (sinds december 2018)**
→ Nieuwsbrief 12/02/19 (info over wijzigingen in richtlijnen)
→ Nieuwsbrief 03/04/19 (aankondiging infosessies)

Opladen bestaande plannen

Overzicht van alle gepubliceerde provinciale plannen (dossierfase DV en BG):
427 plannen (+/- 100%)

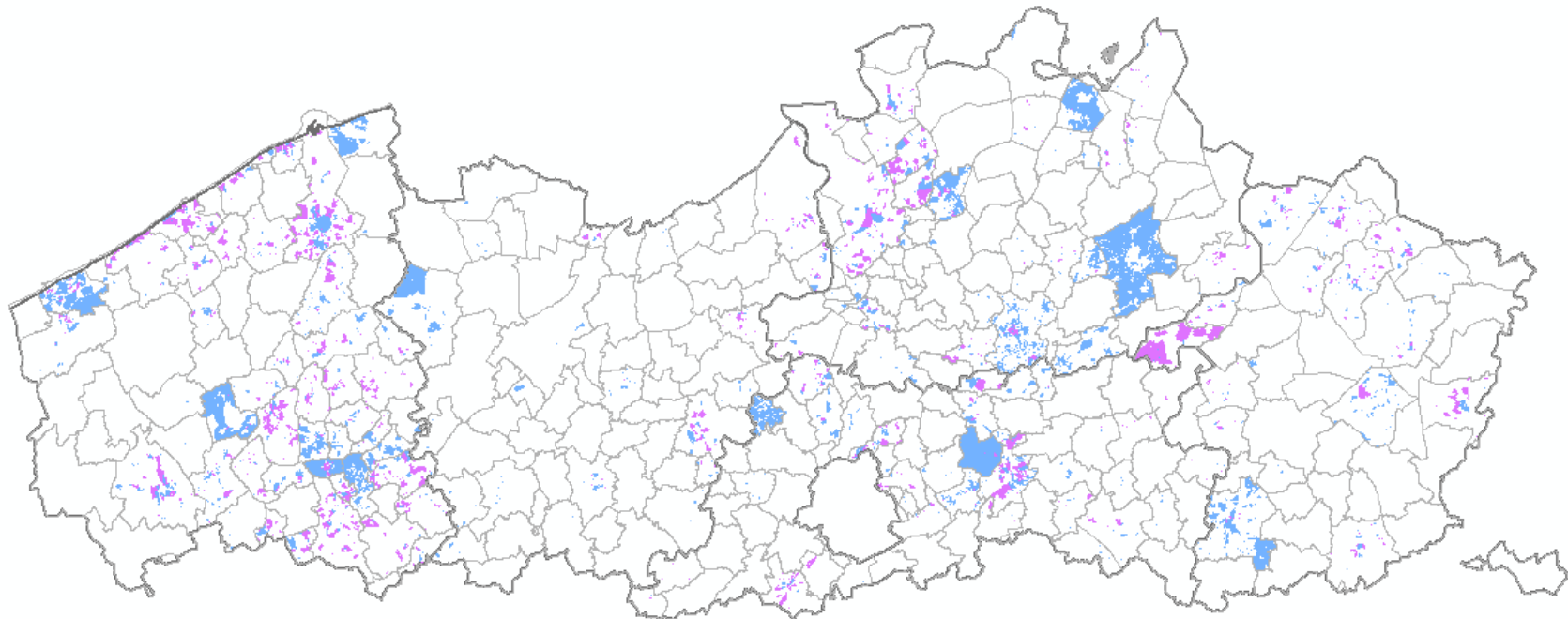


Vlaanderen
is omgeving

Opladen bestaande plannen

Overzicht van alle gepubliceerde gemeentelijke plannen:

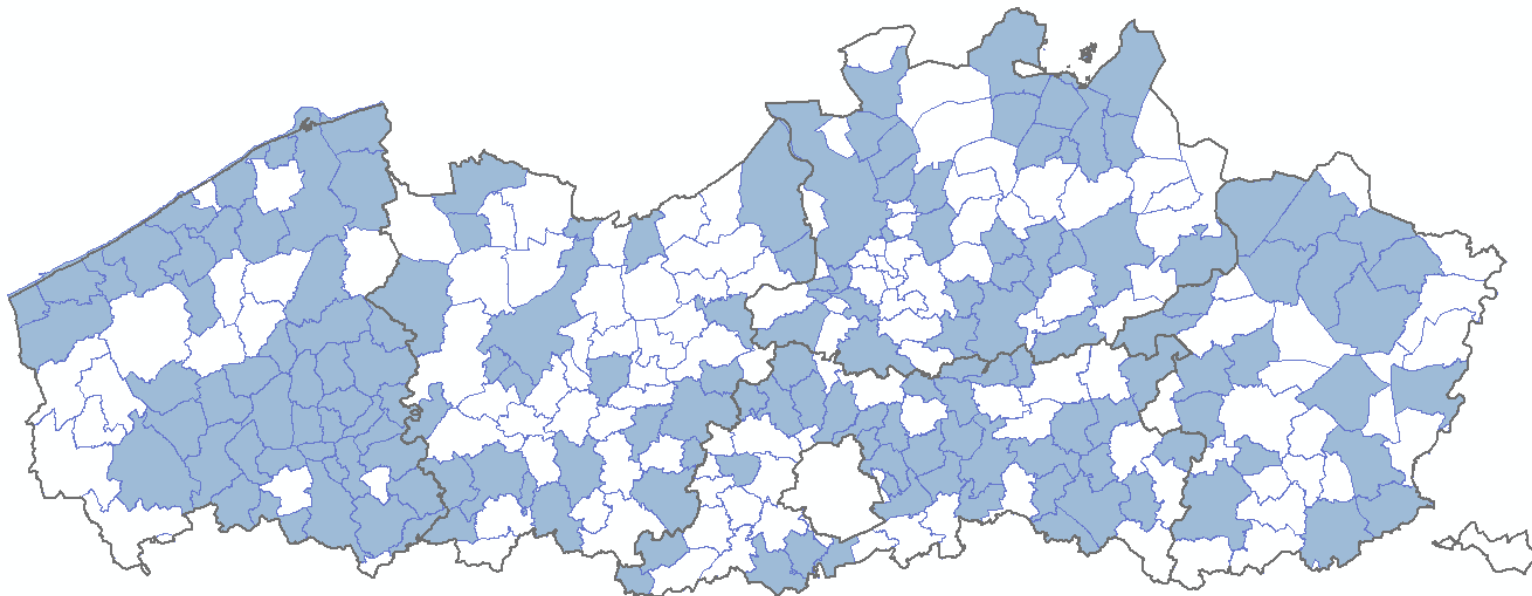
- BPAs (fase BG):
 - 1451 dossiers opgeladen in DSI
 - 37% van het totale aantal (t.o.v. 33% in december '18)
- gemRUPs (fase BG en DV):
 - 1215 dossiers opgeladen in DSI
 - 46% van het totale aantal (t.o.v. 41% in december '18)



Opladen bestaande plannen

Overzicht van gemeenten die plannen hebben gepubliceerd:

- 160 gemeenten hebben APA, BPA of gemRUPs gepubliceerd in dossierfase DV / BG (t.o.v. 135 in december '18)
- Als dossiers in startfase, scopingsfase, plenaire vergadering en voorlopige vaststelling erbij worden geteld gaat het om 201 gemeenten (t.o.v. 174 in december '18).



Opladen bestaande plannen

Per provincie:

APA, BPA, gemRUP in dossierfase DV of BG

- wvl: 47 gemeenten (73%) met in totaal 1243 plannen
- vbr: 37 gemeenten (57%) met in totaal 379 plannen
- ant: 33 gemeenten (48%) met in totaal 478 plannen
- lim: 19 gemeenten (45%) met in totaal 359 plannen
- ovl: 24 gemeenten (40%) met in totaal 209 plannen

Vergeleken met NIEUWE plannen:

gemRUP in dossierfase ST, SP of PV:

- wvl: 37 gemeenten (58%) met in totaal 103 plannen
- ovl: 28 gemeenten (47%) met in totaal 48 plannen
- lim: 15 gemeenten (36%) met in totaal 38 plannen
- vbr: 22 gemeenten (34%) met in totaal 58 plannen
- ant: 18 gemeenten (26%) met in totaal 52 plannen

Opladen bestaande plannen

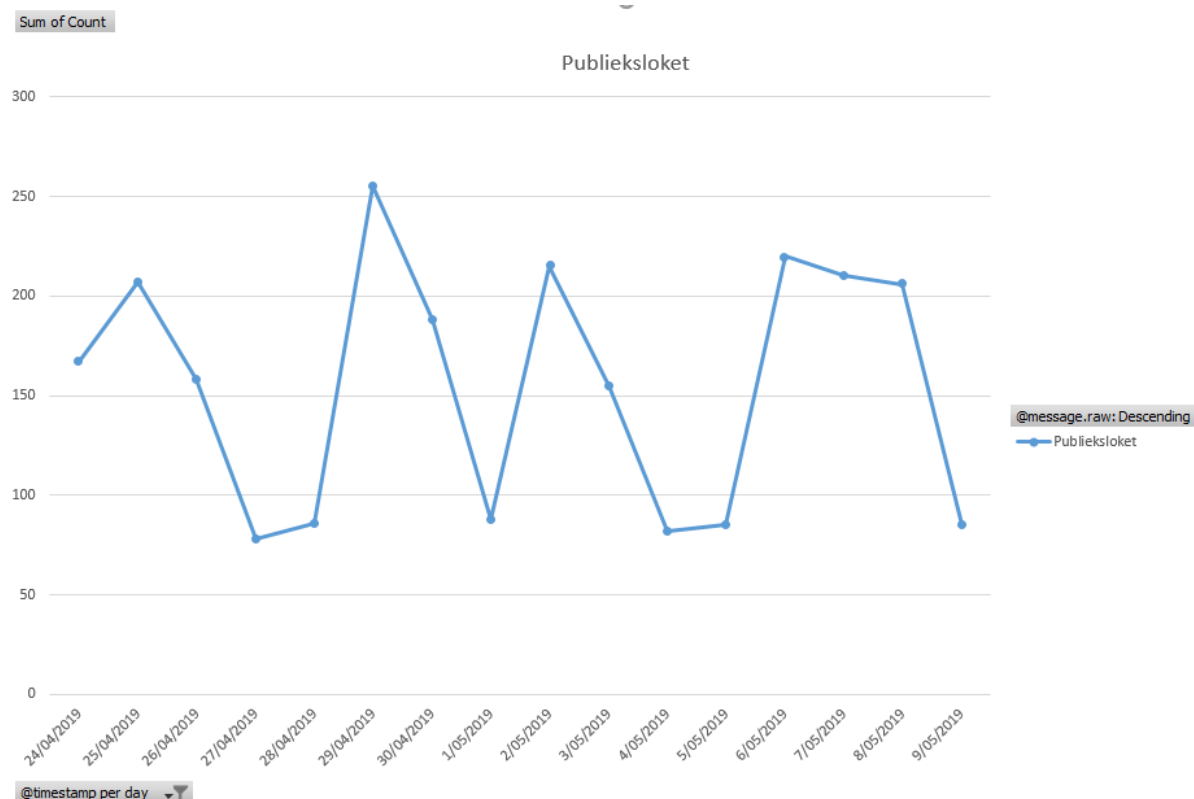
2019: versnellen opladen bestaande, definitief goedgekeurde, ruimtelijke verordenende plannen en verordeningen (minstens volgens minimumscenario).

Hoe ?

- sensibilisering ahv gebruikende toepassingen (OMG-loket, geoportaal plannen, andere geoviewers, afwikkeling planbaten, RAT, ...)
- oplaadproces technisch vereenvoudigen (zie DSI 2.0)
- actiever gebruik van interne versie van dOMG van plancontouren BPA, Gemrup & geoscans BPA, bijvoorbeeld door
 - conversie DSI conform
 - actieve verspreiding
 - Controle en adoptie eigenaarschap door lokaal bestuur !
- workshops, (op maat) begeleiding
- eerst in de breedte, dan in de diepte...
- harde deadline ?
- ...

Geoportaal ruimtelijke plannen en verordeningen

► Gebruikersstatistieken



Sum of Count	Kolomlabels
Rijlabels	Publieksloket
24/04/2019	167
25/04/2019	207
26/04/2019	158
27/04/2019	78
28/04/2019	86
30/04/2019	188
1/05/2019	88
2/05/2019	215
3/05/2019	155
4/05/2019	82
5/05/2019	85
6/05/2019	220
7/05/2019	210
8/05/2019	206
9/05/2019	85
Eindtotaal	2485



Vlaanderen
is omgeving

Geoportaal ruimtelijke plannen en verordeningen

- ▶ **Toevoegen definitief goedgekeurde provinciale RUP**
 - Vertraging omwille van DSI 2.0
 - 2 problemen in oefen
 - × geoTIFF worden niet gevisualiseerd in detailloket
 - Demo interne viewer
 - × Arresten provinciale RUP komen niet in resultaatvenster
 - Ondertussen opgelost

Ondersteuning SLD-opmaak

- **Probleemstelling**

- ruimtelijke verordenende plannen bevatten vaak complexe legendesymbolen
- DSI-richtlijn: ofwel SLD-bestanden, ofwel rasterbeelden of scans in GEOTIFF-formaat
- beide formaten hebben **voor- en nadelen** bij de uitwisseling van ruimtelijk verordenende plannen via dit platform
 - grootste nadeel SLD: moeizame aanmaak of conversie
 - grootste nadeel geoTIFF: recurrente kost

Ondersteuning SLD-opmaak

- **Compromisvoorstel**

- In DSI 2.0 worden geen individuele sld's meer opgeladen door de planopmakende overheid
- De planopmakende overheid kan gebruik maken van een centraal aangeboden legende-catalogus per plantype (in eerste instantie voor gemRUP, proRUP, dus voor 'verordeningen', e.d. wordt er niets aangeboden)
 - De legende-catalogus bevat verschillende symbolen met een unieke (nietszeggende) legendecode
 - De legende-catalogus is een gegeneraliseerde versie van de gewRUP-symbolen + reeds opgeladen individuele sld's van gemeentelijke RUP. Er wordt dus een zo breed mogelijk symbolenpalet aangeboden.
 - Als een planopmakende overheid toch nog een symbool wil toevoegen, dan moet dat laagdrempelig door hen zelf kunnen gebeuren.
 - De gekozen legendecode moet door de planopmakende overheid ingevuld worden in het veld [legende]
 - Indien het veld [legende] leeg wordt gelaten, wordt er bij inkleuring een default 'grijze' kleur voorzien.
 - de geotiff-optie wordt ook bewaard in de richtlijn , maar eventueel wordt een lichter formaat mogelijk gemaakt (geopng ?)

Jaarplan 2019: stand van zaken

Zie document

Varia en suggesties ?